

atanassow & co.

ZUGANGS- UND SICHERHEITS-  
SYSTEME GMBH



SICHERHEIT  
UND ARCHITEKTUR  
IM EINKLANG



# Architektur und Sicherheit im Einklang



Atanassow & Co. Zugangs- und Sicherheitssysteme GmbH steht seit 2004 für...



»...die Verbindung von architektonisch und ästhetisch hochwertigen Lösungen, die mit den funktionellen Kundenanforderungen in Einklang gebracht werden.«

Kai Atanassow  
Geschäftsführender Gesellschafter

Wolfgang Rese, Kai Atanassow

Für jedes Gebäude gibt es aufgrund seiner Architektur und seiner Nutzung besondere Anforderungen an die Organisation und somit an die Gestaltung seiner Zugangsbereiche. Handelt es sich um moderne Architektur oder ein denkmal-

geschütztes Gebäude? Haben nur berechtigte Personen Zugang zum Haus? Geht es um ein repräsentatives, offenes Foyer mit einer diskreten Barriere? Befinden sich die Sicherheitslinien außerhalb oder innerhalb des Gebäudes?

**Für jede Anforderung bieten wir maßgeschneiderte Lösungen.  
Sprechen Sie uns an!**

Kai Atanassow

Wolfgang Rese

# Attanassow & Co im Überblick. Das leisten wir für Sie

## Vereinzelungsanlagen | Sicherheitszugänge

- Personenschleusen
- Sicherheitsdrehtüren

Zugangs- & Sicherheitstechnik  
»kritische Infrastruktur«

Hochsicherheitstechnik  
»sensible Bereiche«

Zugangs- & Sicherheitstechnik  
»historische Gebäude«

- Sensorschleusen | Speedgates

- Halbhohe Drehkreuze |  
Halbhohe Drehsperren

- Schwenktüren und Übersteigschutz  
Personenleitbügel

- Einbruch- und durchschuss-  
hemmende Zugangsanlagen

.... ab Seite 4





## Automatische Türsysteme

- Automatische Schiebetüranlagen
- Design- und Karusselltür-Anlagen

.... ab Seite 39



## Zugangssysteme

- Außenabsicherung
- bezahlter Eintritt

.... ab Seite 47



## Dienstleistungen | Service

- Beratung | Sicherheitsanalyse | Angebot
- Sicherheitskonzepte | Projektierung | Werkplanung
- Lieferung | Montage | Inbetriebnahme
- Wartung | Notdienst | Störungsbehebung

.... ab Seite 54





## Vereinzelungsanlagen | Sicherheitszugänge

Sicherheit ist ein hohes Gut – nicht nur für Ihre Mitarbeiter, Kunden und Gäste, sondern auch für Ihre materiellen und immateriellen Werte.

So vielfältig wie Ihre Anforderungen sind, so vielfältig sind unsere Lösungen. Exklusiv für Ihre Belange erarbeiten wir Konzepte und setzen diese in enger Abstimmung mit Ihnen sorgfältig um.

IDEAL Versicherung Berlin  
Halbhohe Schwenktür mit Fluchtterminal sowie passendem Übersteigenschutz



KfW Kreditanstalt für Wiederaufbau Berlin  
Karusselltüranlage mit Vereinzelungsfunktion

## Ausführung & Ausstattung

- Einbau sowohl in der Außenfassade als auch im Innenbereich
- Korpus rund, oval oder kubisch – je nach geforderter Funktion
- Design, Größe und Breite individuell angepasst an Einbausituation und Gebäudecharakter
- Oberflächen nach Wahl: RAL-Farbbeschichtung sowie Sonderfarbtöne, Edelstahl, Messing, Baubronze etc.
- Unterflurantriebstechnik für elegantes und transparentes Design
- Widerstandsklassen RC2, RC3 bis zu RC4 bei kubischen Schleusen
- Fluchtwegfunktion
- Brandschutz
- Durchschusshemmung
- Schleusen- und/oder Vereinzelungsfunktion
- Kontaktmatten und Kamertechnik zur Überwachung
- Personensicherheit durch Sensortechnik
- Ansteuerung durch Zutritts-Kontrollsysteme wie z.B. Kartenleser, QR-Leser, biometrische Systeme o.Ä.
- Akustischer und visueller Alarm, Alarmaufschaltung
- Durchgangskapazität: 3–5 Personen pro Minute



Land- und Amtsgericht Düsseldorf  
Eingangsbereich mit Pfortnerlogen und Sicherheitsschleuse

Elektronisch überwachte Personenschleusen erfüllen höchste Sicherheitsanforderungen und bieten optimale Absicherung für sensible Bereiche. Dabei können sie beispielsweise mit verschiedenen Widerstandsklassen, biometrischer Verifikation, Gewichtsüberprüfung oder Ein- oder Zweizonenkontaktmatte ausgestattet werden.



Bundessozialgericht Kassel; Personenschleuse mit Vereinzlung

»atanassow & Co bietet nicht nur Lösungen für physischen Gebäudeschutz, um Zugänge zu Unternehmen der kritischen Infrastruktur bestmöglich abzusichern, wir setzen diese auch um: **Von der Beratung, Planung, Montage Inbetriebnahme und Service – alles aus einer Hand.«**

Kai Atanassow  
Geschäftsführender Gesellschafter







## Ausführung & Ausstattung

- Einbau sowohl in der Außenfassade wie auch im Innenbereich
- Drei- und vierflügelig nach geforderter Funktion
- Design, Größe und Breite individuell angepasst an Einbausituation und Gebäudecharakter
- Oberflächen nach Wahl: RAL-Farbbeschichtung sowie Sonderfarbtöne, Edelstahl, Messing, Baubronze etc.
- Unterflurantriebstechnik für elegantes und transparentes Design
- Ansteuerung durch Zutrittskontrollsysteme wie z.B. Kartenleser, QR-Leser, biometrische Systeme
- Akustischer und visueller Alarm, Alarmaufschaltung
- Durchgangskapazität: 10–15 Personen pro Minute



Sicherheitsdrehkreuz für Innenbereich mit Vereinzelung  
Motiv dormakaba



IDEAL Versicherung Berlin: Sicherheitskarusselltür, RC2 sowie Nebentür als Fluchtweg-, Transport- und Behindertendurchgang



Vattenfall Deutschland-Zentrale Berlin  
Sicherheitskarusselltür mit kontrolliertem Zugang über Kartenleser

»Sicherheitsdrehtüren bieten nicht nur erhöhten Schutz in stilvollem Design – sie integrieren sich nahtlos in die gegebenen Architektur. So kombinieren verschiedene Oberflächenbeschichtungen wie Edelstahl, Glas oder Aluminium Funktionalität mit ästhetischem Mehrwert.«

Kai Atanassow  
Geschäftsführender Gesellschafter



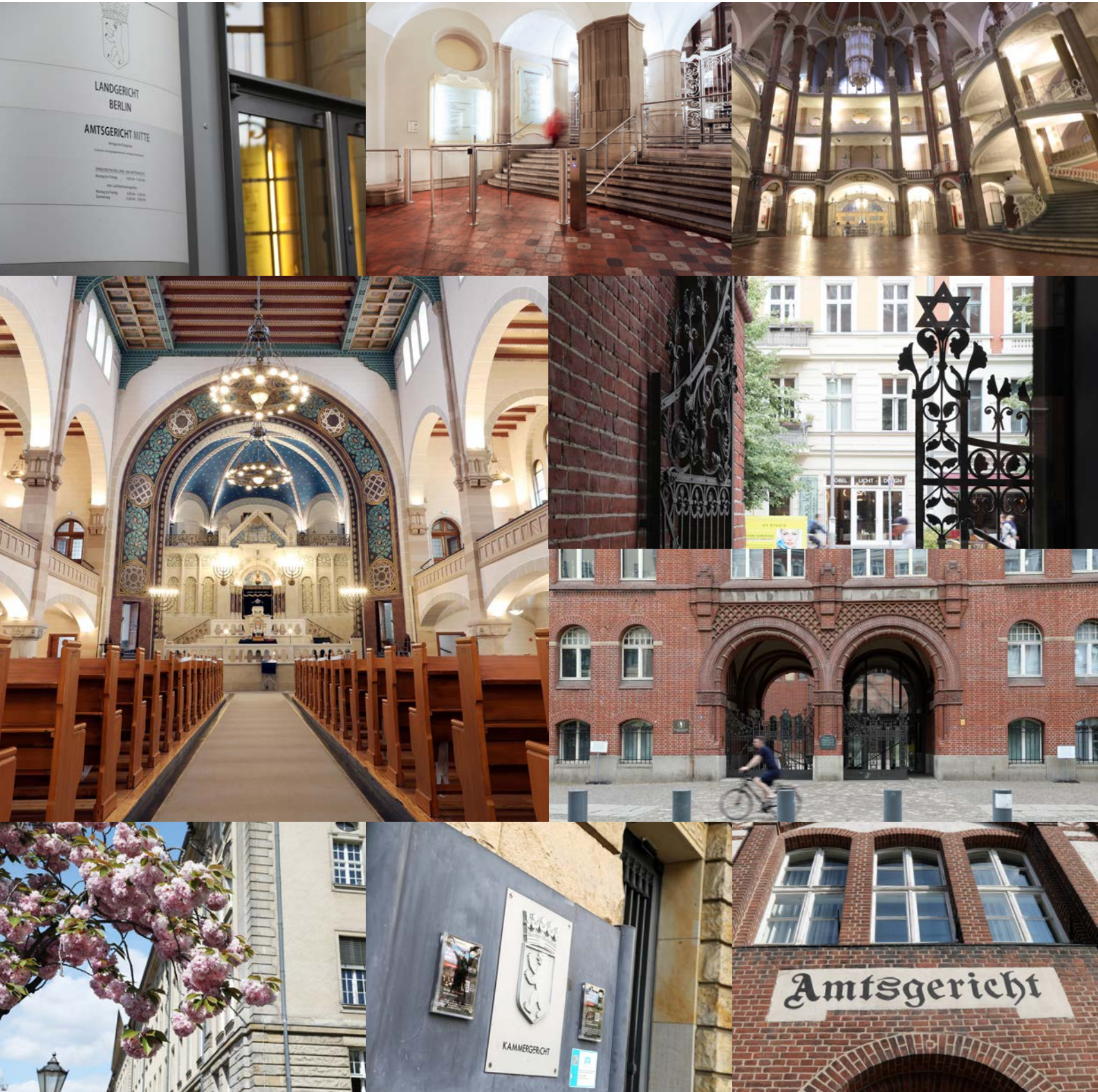


Bundesministerium Berlin,  
Sicherheits-Karusseltüren mit Vereinzelung im Haupteingang/Kontrollbereich

# Zugangs- & Sicherheitstechnik »historische Gebäude«



Die Integration von Zugangs- und Sicherheitssystemen in historische Bausubstanz kann eine Herausforderung sein. Das praxiserprobte Wissen von [atanassow & co.](#) rund um Funktion und Technik in diesem Bereich hat sich vielfältig bewährt. Deutschlandweit wird so Architektur mit Sicherheit in Einklang gebracht.





»Sorgfältig konzipiert Zugangs- und Sicherheitssysteme  
passen sich hervorragend in denkmalgeschützten Gebäuden ein.«

Kai Atanassow  
Geschäftsführender Gesellschafter



Staatsbibliothek zu Berlin, Zugang Lesesäle und Bücherausgabe





## Sensorschleusen | Speedgates

Zugangsregulierung mit ansprechender Anmutung – immer in Verbindung mit diskreter Kontrolle.

Mit einer Vielzahl von Ausführungsvarianten und intelligenten Ausstattungsmerkmalen schaffen wir Lösungen für eine sichere Zutrittskontrolle – angepasst an den individuellen Charakter Ihres Foyers bzw. Sicherheitsbereichs und in einem zeitlosen, langlebigen Design.

Sensorschleusen sorgen für zuverlässige Vereinzelung und Sicherheit bei hohen Personenfrequenzen.

Samurai-Museum Berlin  
Sensorschleuse mit QR-Leser zur Ticketkontrolle und Freigabe  
Oberfläche Aluminium eloxiert



## Ausführung & Ausstattung

- Einbau sowohl im Innenbereich wie auch im geschützten Außenbereich
- Korpus: klare Kanten, abgerundete Ecken, runde Standfüße etc.
- Design, Größe und Breite individuell angepasst an Einbausituation und Gebäudecharakter
- Oberflächen nach Wahl: RAL-Farbbeschichtung sowie Sonderfarbtöne, Edelstahl, Messing, Baubronze etc.
- Durchgangsbreiten: 650–1.000 mm
- Türflügelhöhen (Sperrhöhe): 900–1.800 mm
- Flucht- und Rettungsweg-Funktion mit TÜV-Zertifikat
- Transport- und Behindertendurchgang
- Zuverlässige Vereinzelungs- und Sicherheitsfunktion
- Personensicherheit durch Sensortechnik
- Ansteuerung durch Zutrittskontrollsysteme wie z.B. Kartenleser, QR-Leser, biometrische Systeme o.Ä.
- Akustischer und visueller Alarm, Alarmaufschaltung
- Durchgangskapazität: 15-20 Personen pro Minute



IDEAL Versicherung Hauptsitz Berlin  
Sensorschleuse mit Fluchtwegfunktion und breitem Durchgang für Menschen mit Behinderung sowie für Transporte



VATTENFALL Headquarter Berlin

Die neuen Argus Sensorschleusen von dormakaba öffnen den Weg zu mehr Freiheit in Form, Farbe und Funktion.



Ein Komfortzugang mit Sensorschleuse ermöglicht Besuchern eine einfache und schnelle Anmeldung. Durch die Nutzung verschiedenster Kontrollmechanismen lässt sich zudem für den Betreiber eine zügige, dennoch gründliche Sicherheitsüberprüfung realisieren und Besucherströme messen – ohne den Besuchsfluss unnötig zu verzögern.«

Kai Atanassow

# Zugangs- & Sicherheitstechnik »kritische Infrastruktur«



50Hertz Transmission GmbH \_ Zutrittskontrolle im Eingangsbereich

Die Sicherung von systemrelevanten Institutionen durch eine Zugangskontrolle sowie Sicherheitssysteme stärkt wesentlich die Integrität dieser Bereiche. **atanassow & co.** übernimmt die Beratung vor Ort, erarbeitet Konzept und Planung sowie die Montage durch eigene, erfahrene Spezialisten.





50Hertz Transmission GmbH  
Halbhohe Drehkreuze und Schwenktüren in passendem Edelstahl-Design

# Halbhohe Drehsperren | Halbhohe Drehkreuze



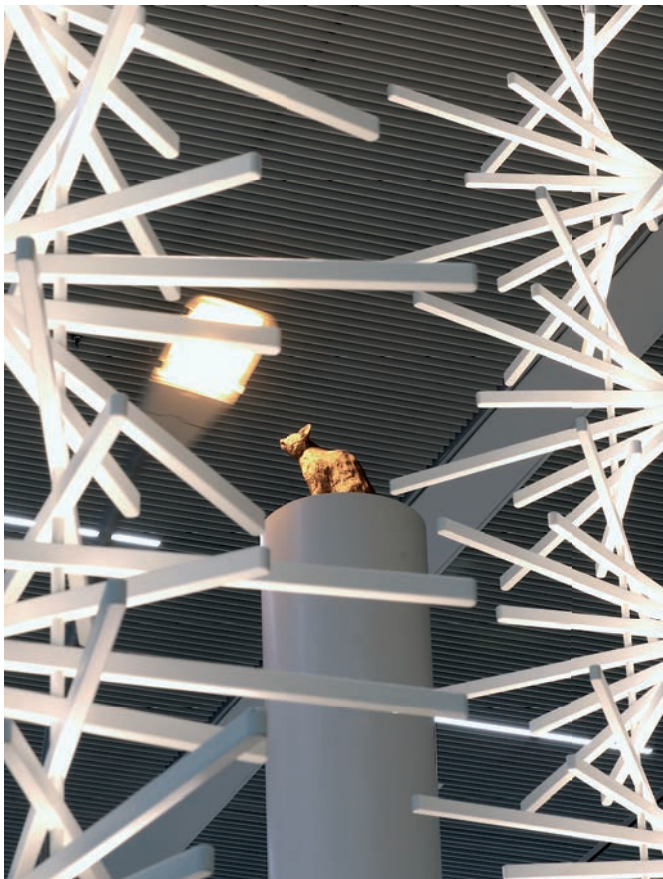
## Ausführung & Ausstattung

### Halbhohe Drehsperren

- Einbau sowohl im Innen- wie im Außenbereich
- Korpus: robuste Ausführung passend zur Einbausituation mit hohen Personenströmen
- Oberflächen: Edelstahl
- Einfache, zuverlässige Vereinzelungs- und Sicherheitsfunktion
- Ansteuerung durch Zutrittskontrollsysteme (Kartenleser, QR-Leser, biometrische Systeme usw.)
- Besondere Funktionen: Personenzählung, Zufallsgenerator
- Durchgangskapazität: 15– 20 Personen pro Minute

### Halbhohe Drehkreuze

- Einbau sowohl im Innen- wie im Außenbereich
- Elegantes Design mit Glas für innen sowie robuste Ausführung mit Edelstahlbügeln für innen und außen
- Durchmesser 1.500 mm, Höhe 900–1.200 mm
- Oberflächen: Edelstahl, RAL-Farbebeschichtung nach Wahl und Sonderfarbtöne
- Gebogene Seitenteile aus ESG für elegantes und transparentes Design
- Ansteuerung durch Zutrittskontrollsysteme (Kartenleser, QR-Leser, biometrische Systeme usw.)
- Durchgangskapazität: 10-15 Personen pro Minute



50Hertz Transmission GmbH  
Details Schwenktüren und Drehkreuze, Oberfläche Edelstahl



Zur Organisation kontrollierter Ein- und Ausgänge setzen wir mechanische und elektromotorische Sperren ein. Abhängig vom Sicherheitsbedarf, Anzahl zu lenkender bzw. zu kontrollierender Personen, der baulichen Gegebenheiten, Ansprüche an Architektur, Ästhetik und Design, liefern wir eine Vielzahl von physischen technischen Systemen und Barrieren.

Kai Atanassow  
Geschäftsführender Gesellschafter



Amtsgericht Charlottenburg Berlin  
dormakaba-Zuganganlage im Kontrollbereich/Haupteingang

# Schwenktüren

## Übersteigschutz | Personenleitbügel

### Ausführung & Ausstattung

#### Schwenktüren

- Einbau im Innen- oder Außenbereich
- Manuelle und elektromotorische Ausführung
- Korpus: Edelstahl-Rohr, 140 mm Durchmesser
- Sperrhöhen 900–1.800 mm, Sperrbreiten 500–1.200 mm
- Oberflächen: Edelstahl, RAL-Farbbeschichtung nach Wahl und Sonderfarbtöne möglich
- Türflügel aus Glas oder Edelstahlrohr, ohne und mit Glasfüllung
- Behindertenzugangs- bzw. Fluchtwegfunktion
- Ansteuerung durch Zutrittskontrollsysteme (Kartenleser, QR-Leser, biometrische Systeme usw.)

#### Übersteigschutz / Personenleitbügel

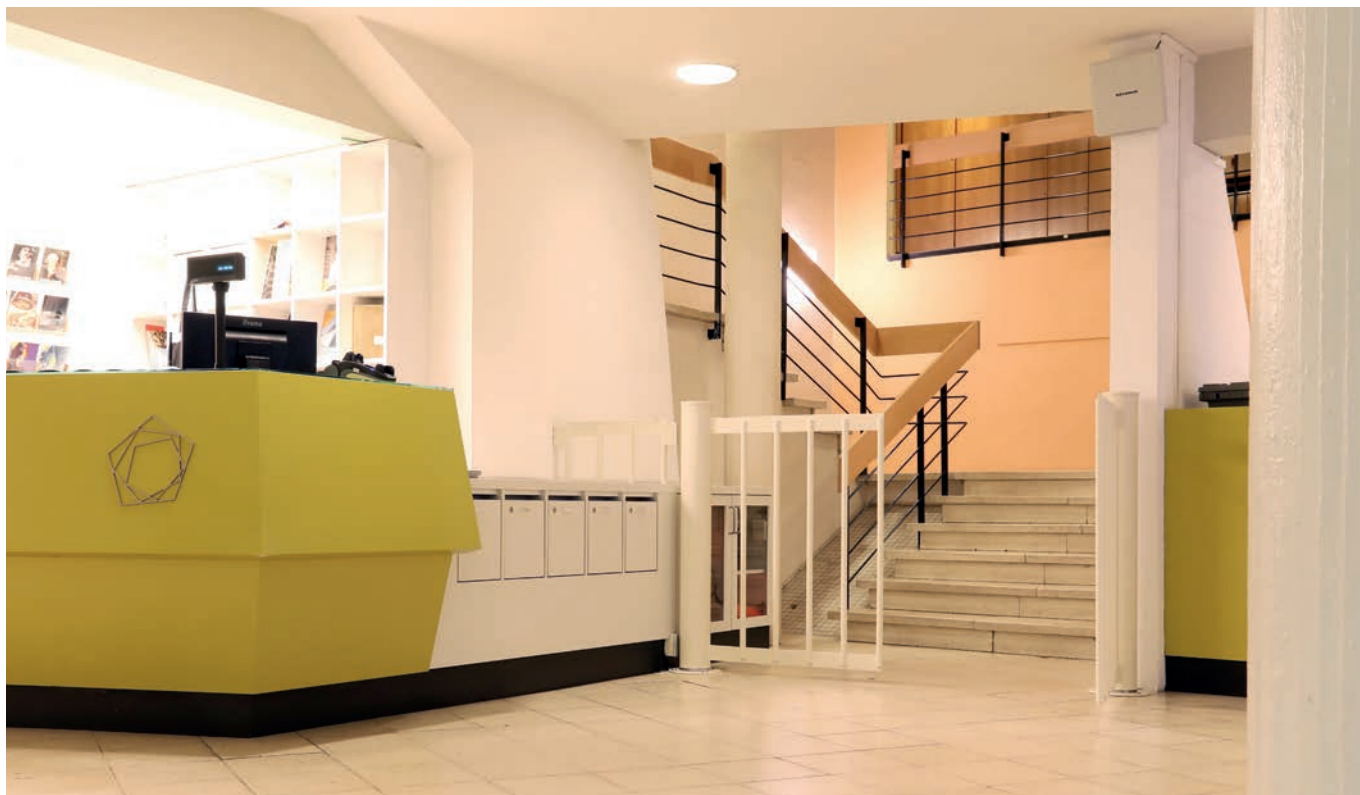
- Einbau im Innen- oder Außenbereich
- Zeitloses Design mit Glas für innen sowie robuste Ausführung aus Edelstahl für innen und außen
- Sperrhöhen 900–2.000 mm, Sperrbreiten nach Erfordernis
- Pfosten eckig oder rund
- Glasbefestigung im Nutenrohr oder in Glashaltern
- Oberflächen: Edelstahl, RAL-Farbbeschichtung nach Wahl und Sonderfarbtöne möglich
- Befestigungsmöglichkeiten für Nottaster, Lesegeräte usw.



Bud Spencer Museum Berlin  
Zugang Ausstellungsbereich mit doppelflügeliger Schwenktür



50Hertz Transmission GmbH  
Kombination Drehkreuz, Schwenktür und Standsäule aus Edelstahl



Berliner Philharmonie  
Schwenktür in Sonderausführung als Gitterelement, Sonderfarbton



rbb Haus des Rundfunks, Berlin  
Projektierung und Installation der Vereinzelungsanlage im denkmalgeschützten Windfang-Bereich

# Hochsicherheitstechnik »sensible Bereiche«



Die Produkte von **atanassow & co.** sind bundesweit in vielen Objekten im Einsatz. Unsichtbar und diskret kümmern sie sich um die Zutrittskontrolle und steuern dort, wo nötig, den Personenzufluss. Dass hierzu keine Details beschrieben werden, liegt auf der Hand – es handelt sich um Hochsicherheitstechnik in sensiblen Bereichen.



# Einbruch- und durchschusshemmende Zugangsanlagen

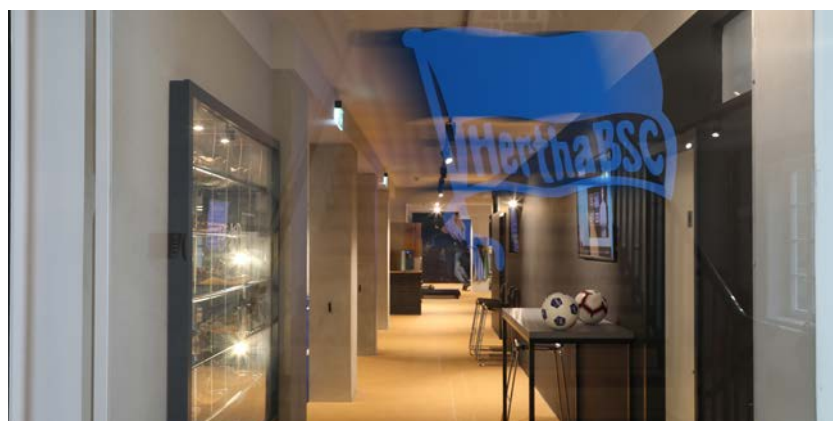


Land- und Amtsgericht Düsseldorf  
Komplette Eingangsanlage mit Pförtnerloge und Vereinzelungsanlage in einbruch- und durchschusshemmender Ausführung.

Justizgebäude, Gerichte, Bundes- und Landesbehörden, Museen und Rechenzentren sind in der Regel besonders schutzbedürftig. Je nach den speziellen Sicherheitsanforderungen für die Zugangsbereiche bieten wir Konstruktionen mit Einbruch- und/oder Durchschusshemmung an.







## Automatische Türsysteme

Sie sind die Visitenkarte Ihres Hauses. Einerseits heißen sie Ihre Besucher willkommen und andererseits organisieren sie – sehr kontrolliert und ganz unauffällig – den Publikumsverkehr ins Gebäude. Dafür treffen im Eingangsbereich viele Anforderungen aufeinander, die wir bei der Planung gezielt berücksichtigen. Hierzu gehören:

- Komfort
- Funktionalität
- Sicherheit
- Klimaschutz

Und – last but not least – finden wir das passende Design, das mit der Architektur Ihres Gebäudes in Einklang steht. Das sorgt für einen gesamthaft stimmigen Auftritt. Mit unseren Lösungen gelingt es Ihnen, Form und Funktion miteinander zu verbinden.

Deutsches Historisches Museum Berlin,  
Karusselltüranlage mit Glasdecke und Unterflurtrieb



Französische Botschaft, Berlin  
Türautomation im Eingangsbereich

## Ausführung & Ausstattung

- Einbau in der Außenfassade und im Innenbereich
- Ein-, zwei- und vierflügelig je nach geforderter Funktion
- Durchgangsbreiten 800–4.000 mm  
Höhen von 2.000–4.000 mm
- Design, Größe sowie Durchmesser an Einbausituation und Gebäudecharakter individuell angepasst
- Oberflächen:  
RAL-Farbbeschichtung nach Wahl sowie Sonderfarbtöne  
Edelstahl, Messing, Baubronze und mehr ...
- Fluchtwegzulassung
- Einbruchhemmung RC2 und RC3 nach DIN EN 1627



Fanshop Hertha BSC, Berlin  
automatische Türanlage als Windfang hinter historischer Holzeingangstür



Bürohaus C1 Berlin Potsdamer Platz,  
automatische Schiebetüranlage, 4.000 mm Durchgangshöhe



Bauhaus Museum Weimar  
dreiflügelige Karusselltür mit Antrieb im Fußbodenbereich. Sonderhöhe 3,90 m.

# Design- und Karusselltür-Anlagen



Martin-Gropius-Bau Berlin,  
dreiflügelige Karusselltür mit Antrieb unter der Kellerdecke, Fluchtwegfunktion

**Besondere Eingangsanlagen für besondere Gebäude – hier steht das Design im Vordergrund.**

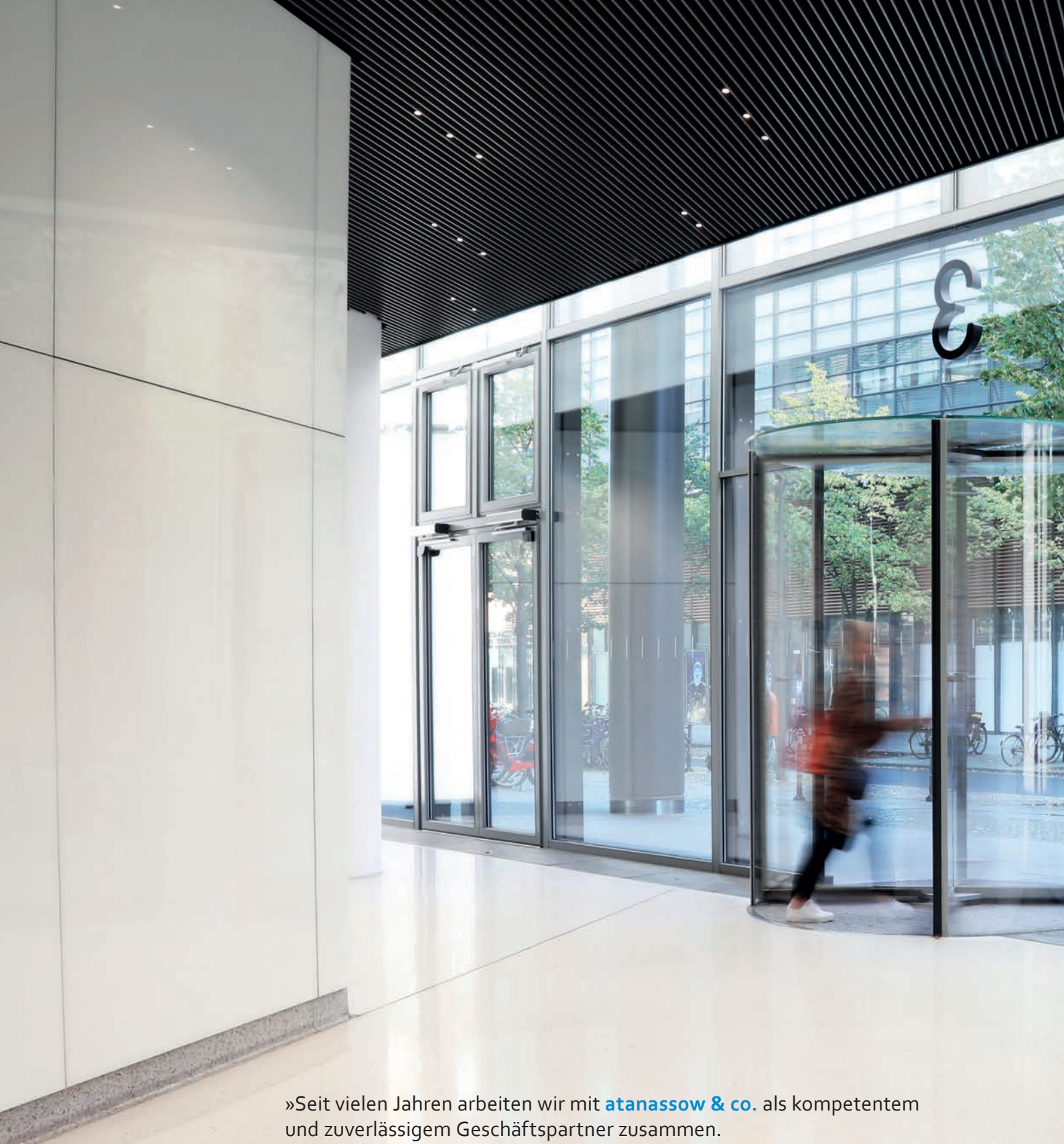
Mit unzähligen Gestaltungsmöglichkeiten werden Form und Funktion miteinander verbunden. Die Größe der jeweiligen Anlage sowie deren Durchmesser richten sich ganz individuell nach Einbausituation und Gebäudecharakter.

## Ausführung & Ausstattung

- Einbau im Innenbereich und im geschützten Außenbereich
- Gerade, gebogene oder runde Ausführung
- Zwei-, drei- und vierflügelig je nach geforderter Funktion
- Durchgangsbreite 800–4.000 mm  
Durchmesser 1.500–6.000 mm  
Höhen 2.000–4.000 mm
- Oberflächen nach Wahl:  
RAL-Farbbeschichtung sowie Sonderfarbtöne Edelstahl, Messing, Baubronze etc.
- Profile angepasst an die Fassade
- Unterflurantriebstechnik, Glasdeckel für elegantes und transparentes Design
- Positionier-, Halb- und Vollautomat sowie manuelle Ausführung
- Durchgangskapazität:  
je nach Durchmesser der Anlage
- Fluchtwegfunktion



Bürogebäude Berlin  
Sicherheitskarusselltür im Eloxal-Farbton



»Seit vielen Jahren arbeiten wir mit **atanassow & co.** als kompetentem und zuverlässigem Geschäftspartner zusammen.

Am Potsdamer Platz ist es uns gemeinsam gelungen, hochtransparente Gebäudezugänge zu realisieren.«

Roger Baumgarten, Dipl.-Ing. Architekt BDA  
[www.baumgartensimon.de](http://www.baumgartensimon.de)







## Zugangssysteme »Außenabsicherung«

Die Außenabsicherung eines Gebäudes kann durch den Einsatz von Drehsperren effektiv sichergestellt werden. Diese mechanischen Systeme verhindern unbefugten Zutritt, indem sie den Zugang jeweils nur für eine Person pro Drehung freigeben. Sie garantieren so eine hohe Sicherheit und eine präzise Zugangskontrolle.

dormakaba-Sicherheitselemente im Außenbereich





## Zugangssysteme »bezahlter Eintritt«

Ein hoher Publikumsverkehr erfordert nicht nur übersichtliche, sondern auch einfach begehbare Zutrittssysteme – so lässt sich der Personenfluss bestmöglich und sicher organisieren.

### Selbsterklärende Systeme

- erleichtern Besuchern den Zugang,
- sparen gleichzeitig Zeit, Platz und Personalaufwand.

### Effiziente Systeme

Mit modernsten Ticket- und QR-Lesern können die Drehsperren selbstständig betrieben werden.

Zoologischer Garten Berlin Eingang Löwentor,  
Dreiarms-Drehsperre mit Ticketleser



## Ausführung & Ausstattung

### Bezahlautomat mit Drehsperre

- Korpus: robuste Ausführung passend zur Einbausituation mit hohen Personenströmen
- Oberflächen: Edelstahl bzw. RAL-einbrennlackiert
- Bezahlsystem mit Münzen, Chips, individuell programmierbar
- Geldrückgabe
- Wertbonausgabe mit individueller Gestaltung
- Elektronisches Abrechnungssystem
- Manuelle Schwenktür als Kinderzugang und Fluchtweg

### Dreiarmsperre

- Einbau im Innen- oder Außenbereich
- Korpus: robuste Ausführung passend zur Einbausituation mit hohen Personenströmen
- Oberflächen: Edelstahl
- Einfache/zuverlässige Vereinzelungs- und Sicherheitsfunktion
- Ansteuerung durch Zutrittskontrollsysteme: Kartenleser, QR-Leser, biometrische Systeme etc.
- Besondere Funktionen: Personenzählung, Zufallsgenerator

### Hohe Drehkreuze


- Einbau im Außenbereich
- Korpus: robuste zwei-, dreiflügelige Ausführung, abgestimmt auf Einbausituationen mit hohen Personenströmen
- Oberflächen: Portal, Seitenbegrenzung Stahl feuerverzinkt, Drehkreuz Edelstahl
- RAL- oder DB-Farbtöne
- Einfache/zuverlässige Vereinzelungs- und Sicherheitsfunktion
- Wetterdach, Beleuchtung
- Ansteuerung durch Zutrittskontrollsysteme: Kartenleser, QR-Leser, biometrische Systeme, etc.
- Besondere Funktionen: Personenzählung, Zufallsgenerator, Fluchtwegfunktion mit Durchgangstür
- Durchgangskapazität 15-20 Personen pro Minute



AUSGANG ZOO - EXIT ONLY



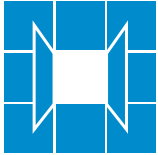
Zoologischer Garten Berlin, Ausgang Shop Löwentor  
halbhohe Doppelschwenktür



»Nur vollkommene Harmonie in der technischen Zweck-Funktion sowohl wie in den Proportionen der Formen kann Schönheit hervorbringen.«

Walter Gropius, Deutscher Architekt / Bauhaus-Gründer  
\*1883 † 1969





# atanassow & co.

ZUGANGS- UND SICHERHEITS-  
SYSTEME GMBH



## Beratung | Sicherheits- analyse | Angebot

Architektonisch und ästhetisch hochwertige Lösungen mit den funktionalen Anforderungen unserer Kunden zu verbinden, ist unser Bestreben.

Dafür beraten wir Sie am Telefon und vor Ort. Unsere Angebote sind immer individuell abgestimmt auf die Anforderung Ihres Projektes.



## Sicherheitskonzepte | Projektierung | Werkplanung

Bei Bedarf erstellen wir zusammen mit Ihnen ein Sicherheitskonzept für Ihren Zugang. Bei komplexen Eingangsbereichen erfolgt eine Projektierung, in deren Rahmen wir eine Werk- und Montageplanung erstellen.



## Lieferung | Montage | Inbetriebnahme

Unsere Projekte finden sich im gesamten Bundesgebiet sowie im Ausland.

Nach Fertigung der Anlagen werden diese von uns ausgeliefert und installiert – Bestimmungsort sowie Zeitpunkt der Installation bestimmt der Auftraggeber bzw. die Bauleitung in enger Absprache mit uns.

# Das leisten wir für Sie:

## Wartung | Notdienst Störungsbehebung

Zugangssysteme sind in der Regel an neuralgischen Punkten installiert. Ist die einwandfreie Funktion der Anlagen nicht gegeben, liegt ein Sicherheitsproblem vor.

**Zur Werterhaltung und für eine zuverlässige Funktion Ihrer hochwertigen Anlagen bieten wir den Abschluss von Service- und Wartungsverträgen an.**

Für schnelle Hilfe bei Störungen sorgen unser Telefonsupport sowie unser Notdienst.

**NOTDIENST**

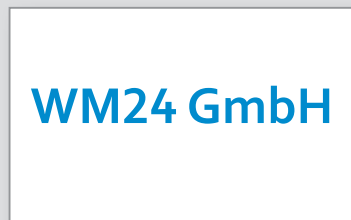
**24/7h**

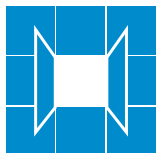
**Telefon**

**03 33 97/29 58 06**

## Unsere Partner

Für die Umsetzung ganzheitlicher Lösungen sowie die exakte Planung, Lieferung, Montage und Inbetriebnahme von Anlagen mit hoher Qualität verfügen wir über ein Netzwerk von ausgesuchten Partnern. Gemeinsam mit ihnen erfüllen wir Ihre Anforderungen und Wünsche.





**atanassow & co.**

ZUGANGS- UND SICHERHEITS-  
SYSTEME GMBH

## Atanassow & Co. Zugangs- und Sicherheitssysteme GmbH

### Hauptsitz

Lanker Weg 16  
16348 Wandlitz  
Tel. 033397/295806

### Niederlassung Berlin

Nithackstr. 6  
10585 Berlin  
Tel. 030/347923-0

[www.zugangssysteme-berlin.de](http://www.zugangssysteme-berlin.de)